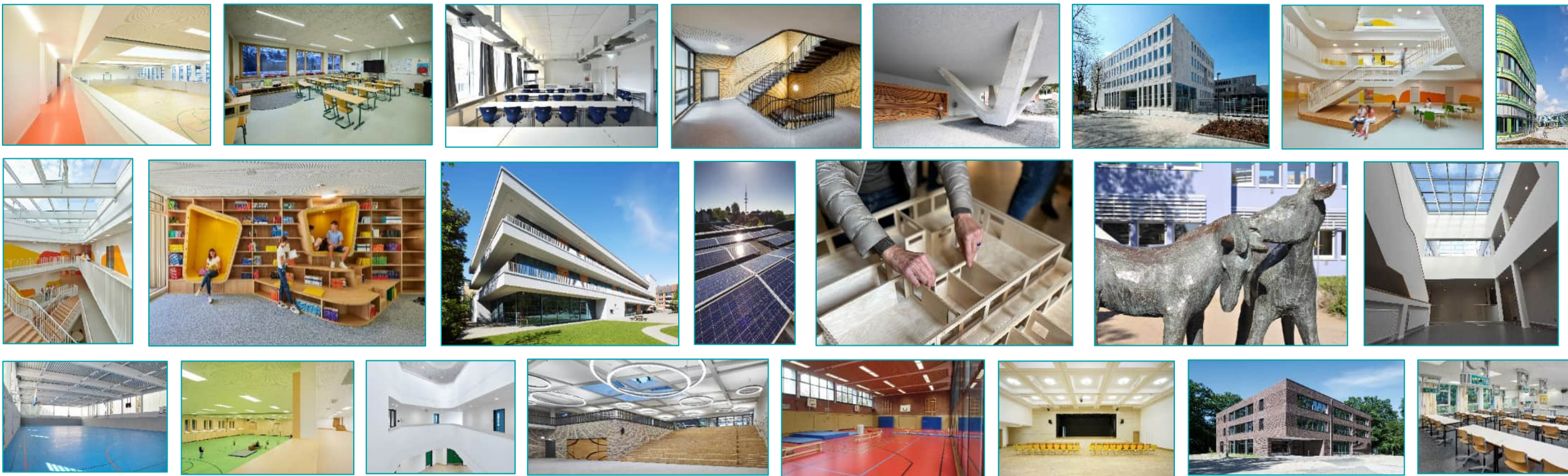


WILLKOMMEN BEI SBH UND GMH





BILDUNGSBAU IN HAMBURG

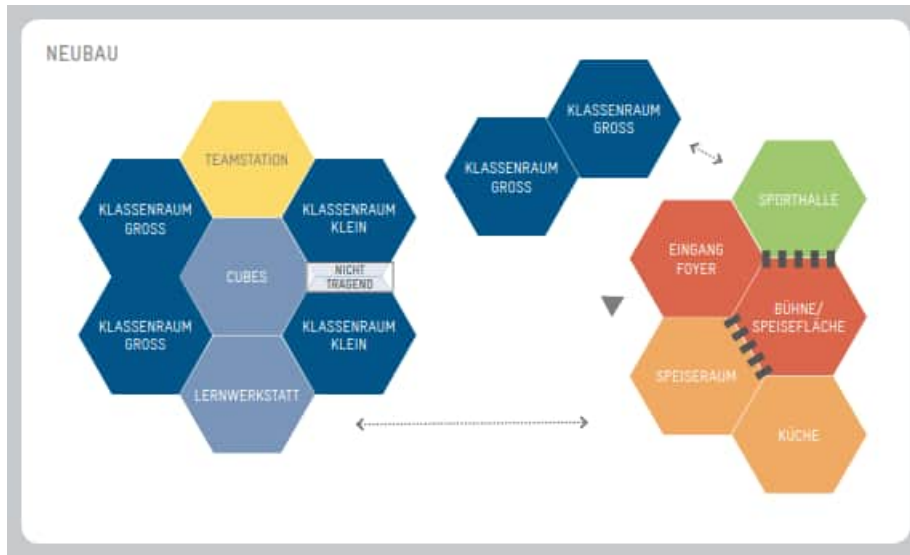
SBH UND GMH



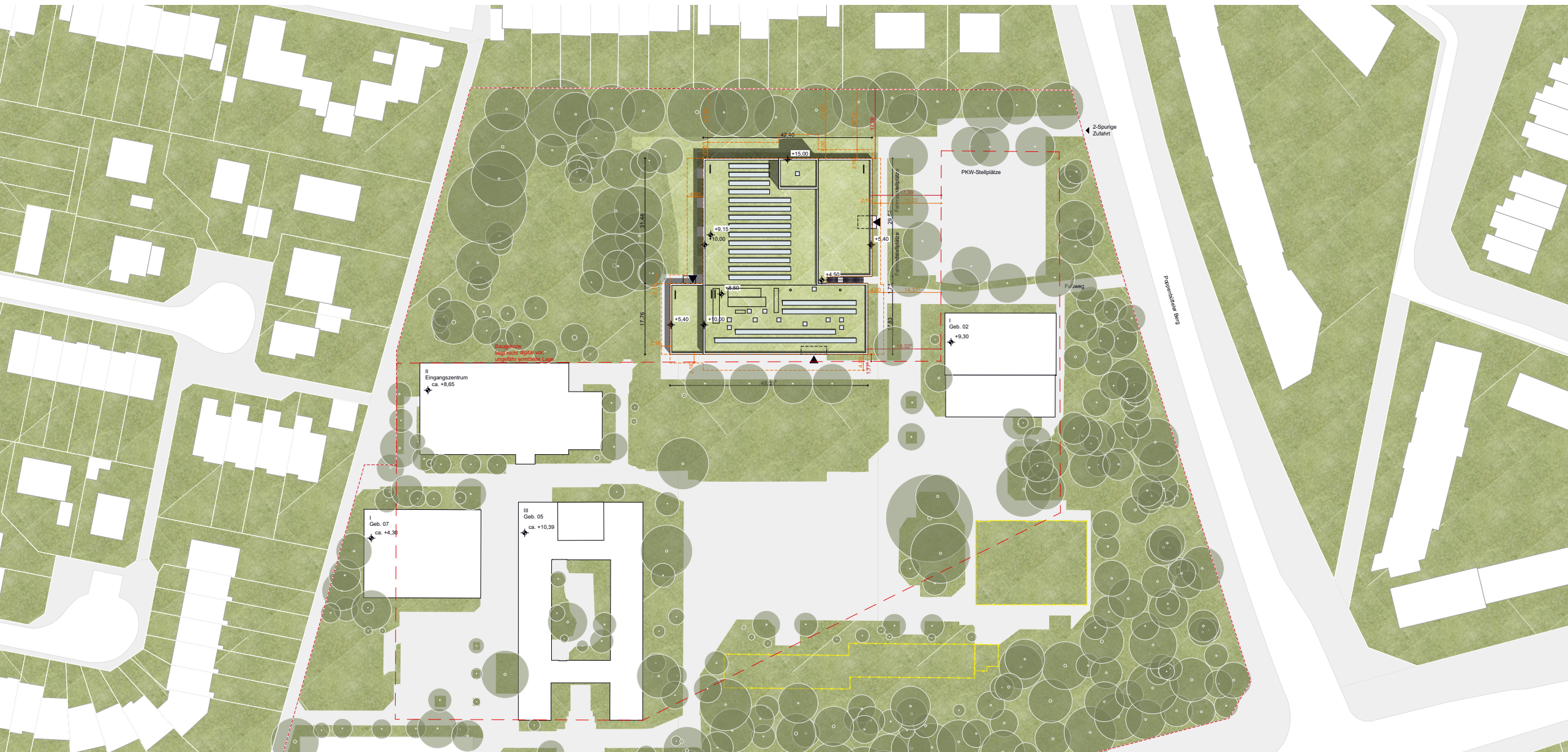
Inhalt

- 1) Begrüßung
- 2) Einleitung
- 3) Vorstellung des aktuellen Planstandes
- 4) Zeit für Fragen

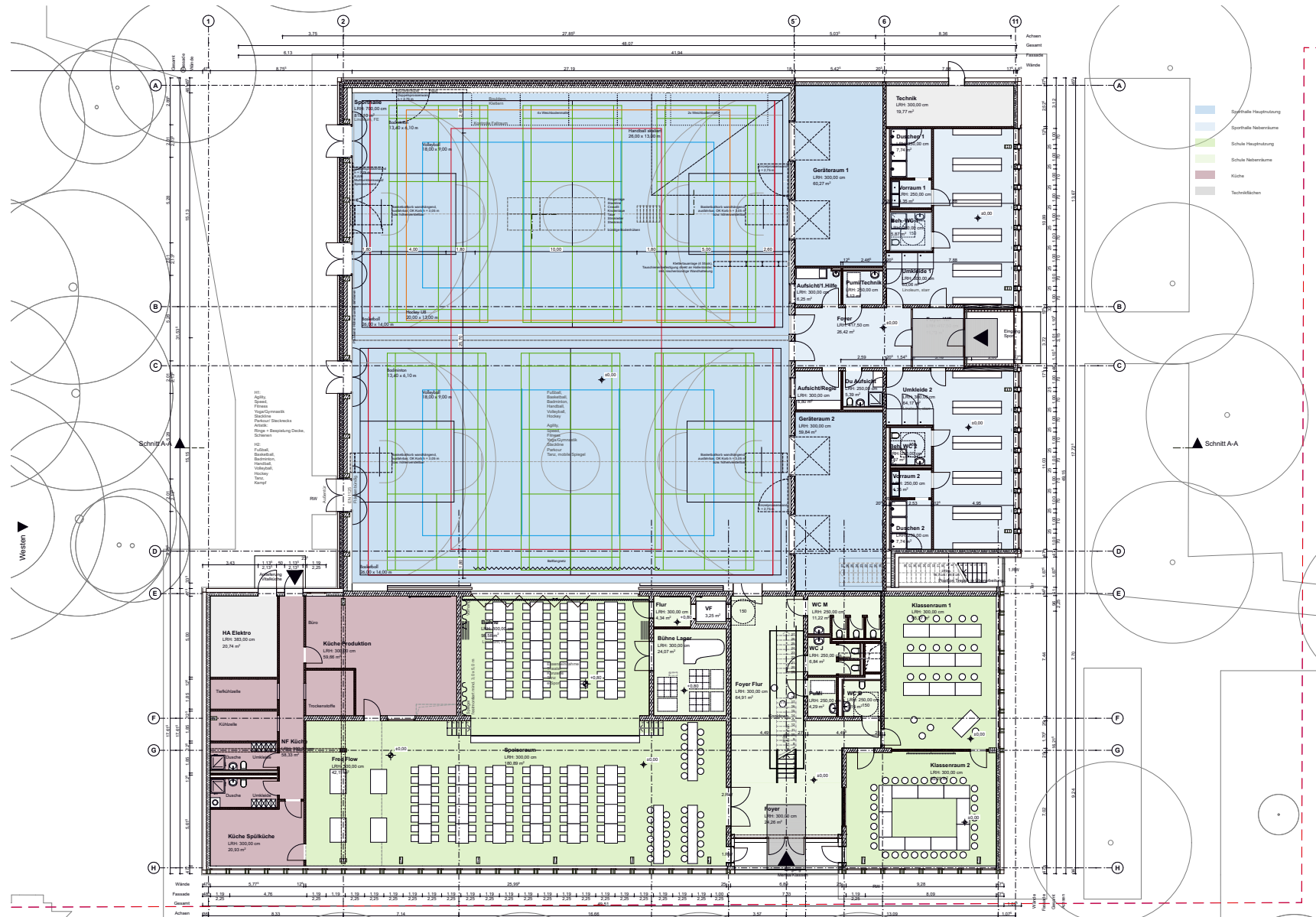
Funktionsschema Phase 0



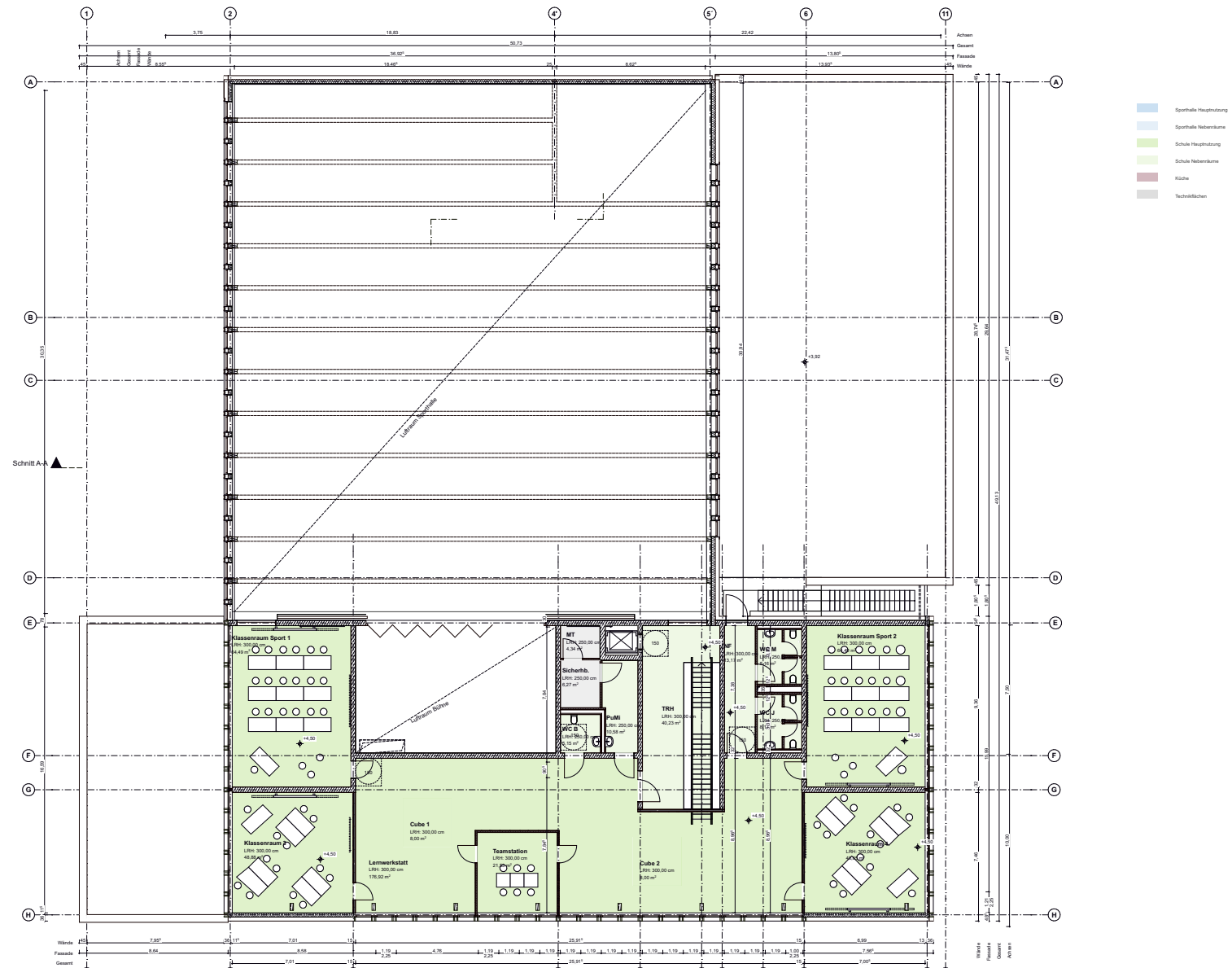
Lageplan



Grundriss Erdgeschoss



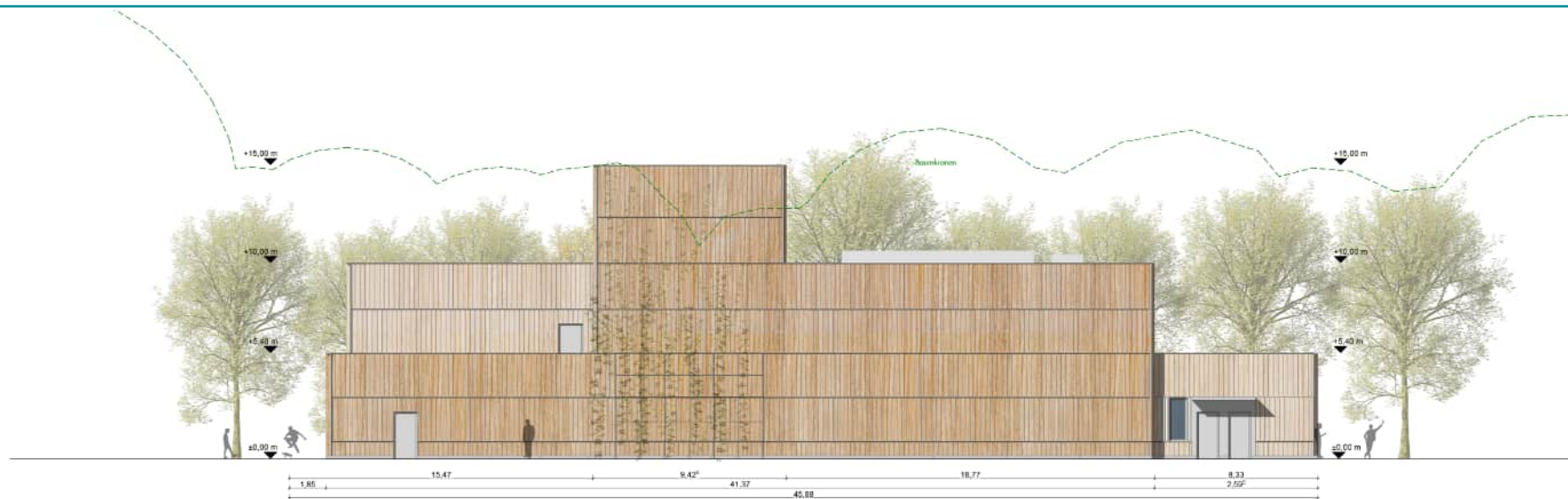
Grundriss Obergeschoss



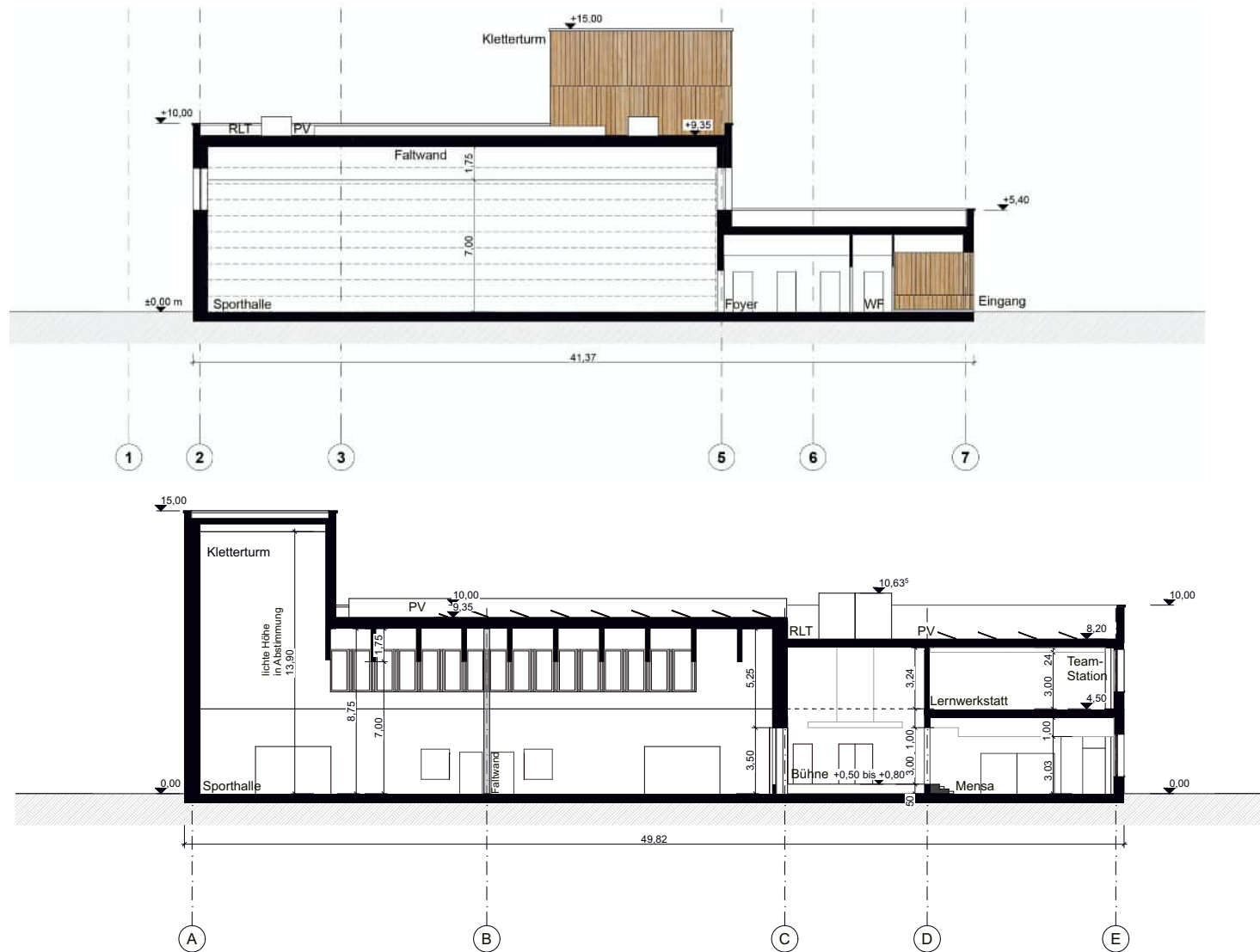
Ansichten



Ansichten



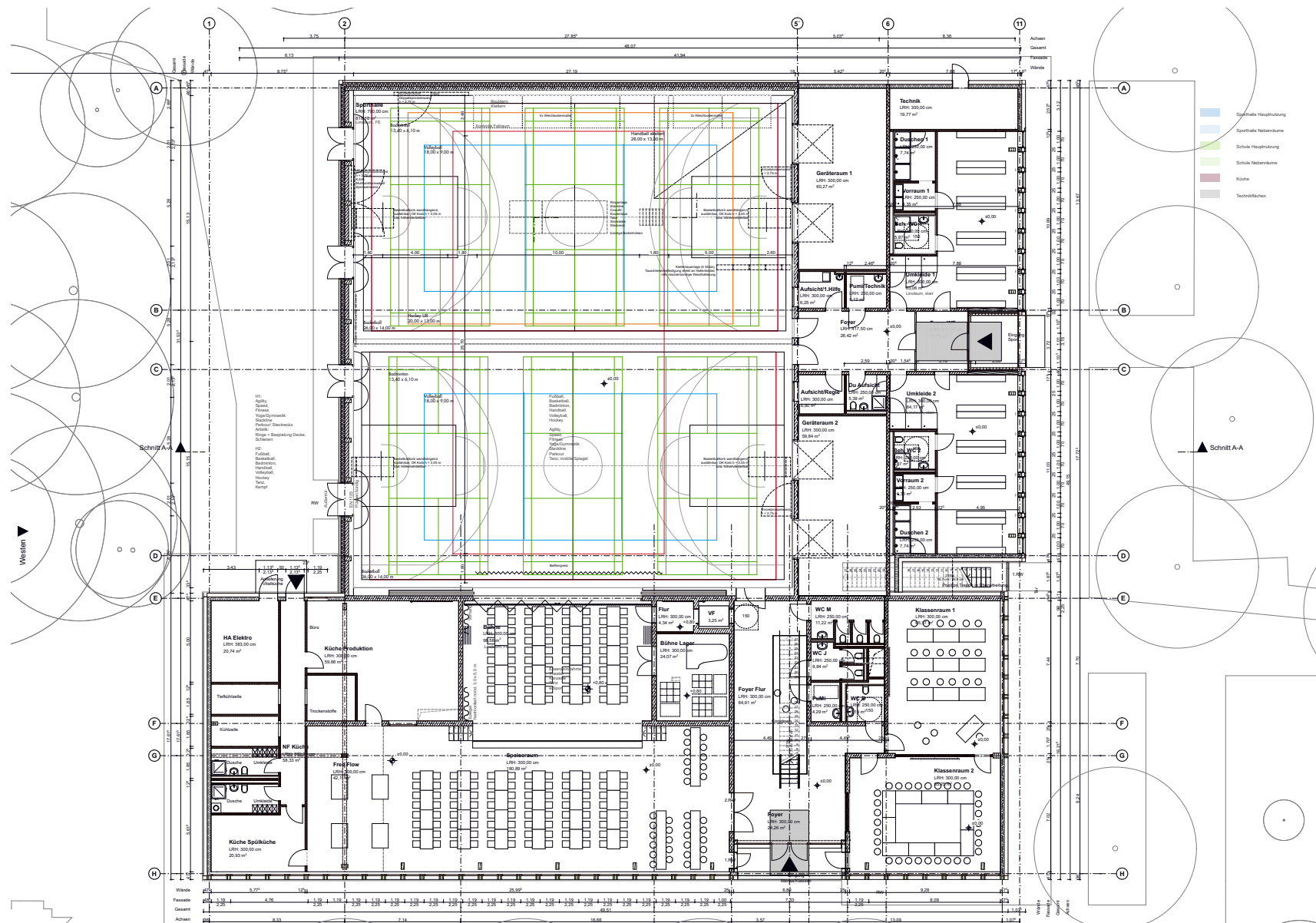
Schnitte



Visualisierung



Grundriss Erdgeschoss Kreativsport

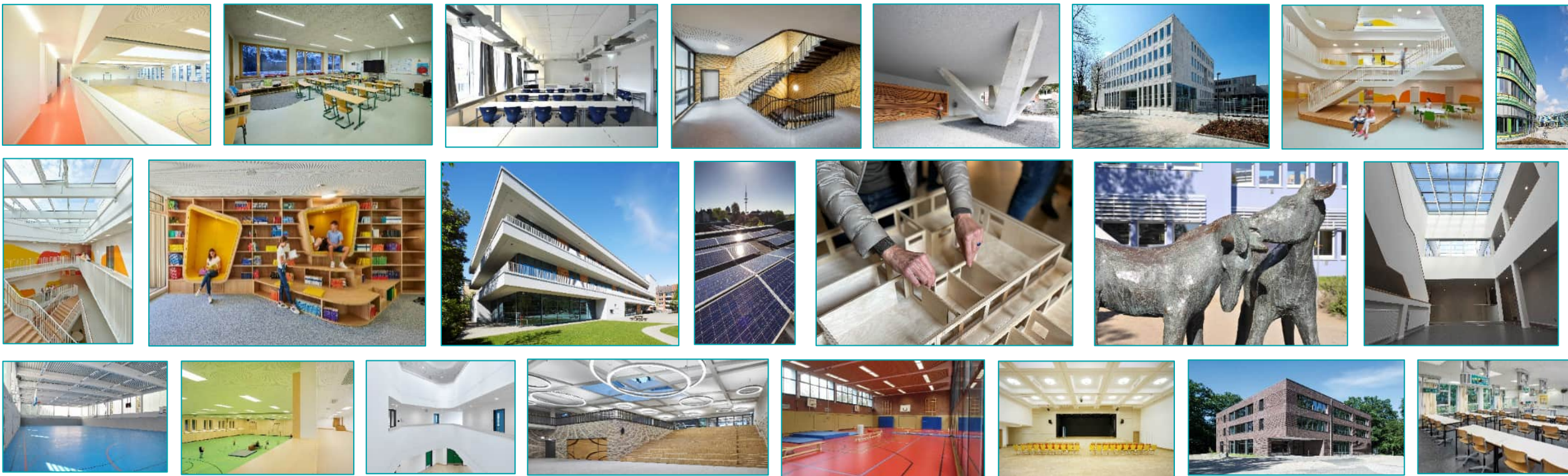


Hier finden Sie Informationen zum aktuellen Projektstatus:

<https://bildungsbau.hamburg/projekte/schulbau/multifunktionshalle/>

Projektteam:

Auftraggeber:	Freie und Hansestadt Hamburg, SBH Schulbau Hamburg BSB – Behörde für Schule und Berufsbildung
Nutzer:	Heinrich-Heine-Gymnasium
Projektsteuerung:	BKSA Hamburg GmbH
Objektplanung:	Winking • Froh Architekten
Beratung Kreativsport:	RAUMKUNST Sportarchitektur GmbH
Technische Ausrüstung:	ZB Zimmermann und Becker GmbH
Tragwerksplanung:	panta ingenieure GmbH
Bau- und Raumakustik:	a-energen GmbH
Lärmschutz:	Lärmkontor Kampshoff
Freianlagen:	schoppe + partner



VIELEN DANK FÜR IHRE AUFMERKSAMKEIT



Hamburg

Finanzbehörde
Schulbau Hamburg



GMH

Gebäudemanagement
Hamburg GmbH